



BIM FÓRUM CONFERENCE

BRASIL 2024

Uso de BIM em grandes obras industriais da Engenharia, Montagem ao Commissionamento

Isabella Nogueira | Verum Partners



O QUE É A VERUM

Somos uma empresa de consultoria empresarial "hands on".

Temos experiência completa e uma visão abrangente em todo o ciclo de projetos.



Aponte e baixe, gratuitamente,
todo o conteúdo desta apresentação



BIM & Montagens Industriais

Conceitos e Boas Práticas





BIM & MONTAGEM INDUSTRIAL

IMPACTOS PARA A MUDANÇA



Aponte e baixe, gratuitamente,
todo o conteúdo desta apresentação



BIM & MONTAGEM INDUSTRIAL

BENEFÍCIOS NA IMPLEMENTAÇÃO DAS METODOLOGIAS BIM, AWP E LEAN CONSTRUCTION

90%

Redução de tempo gasto na elaboração de gestões visuais

80%

Uso do modelo para Remoção de interferências em campo (Execução de Obras)

75%

Redução do tempo de automatização de processos

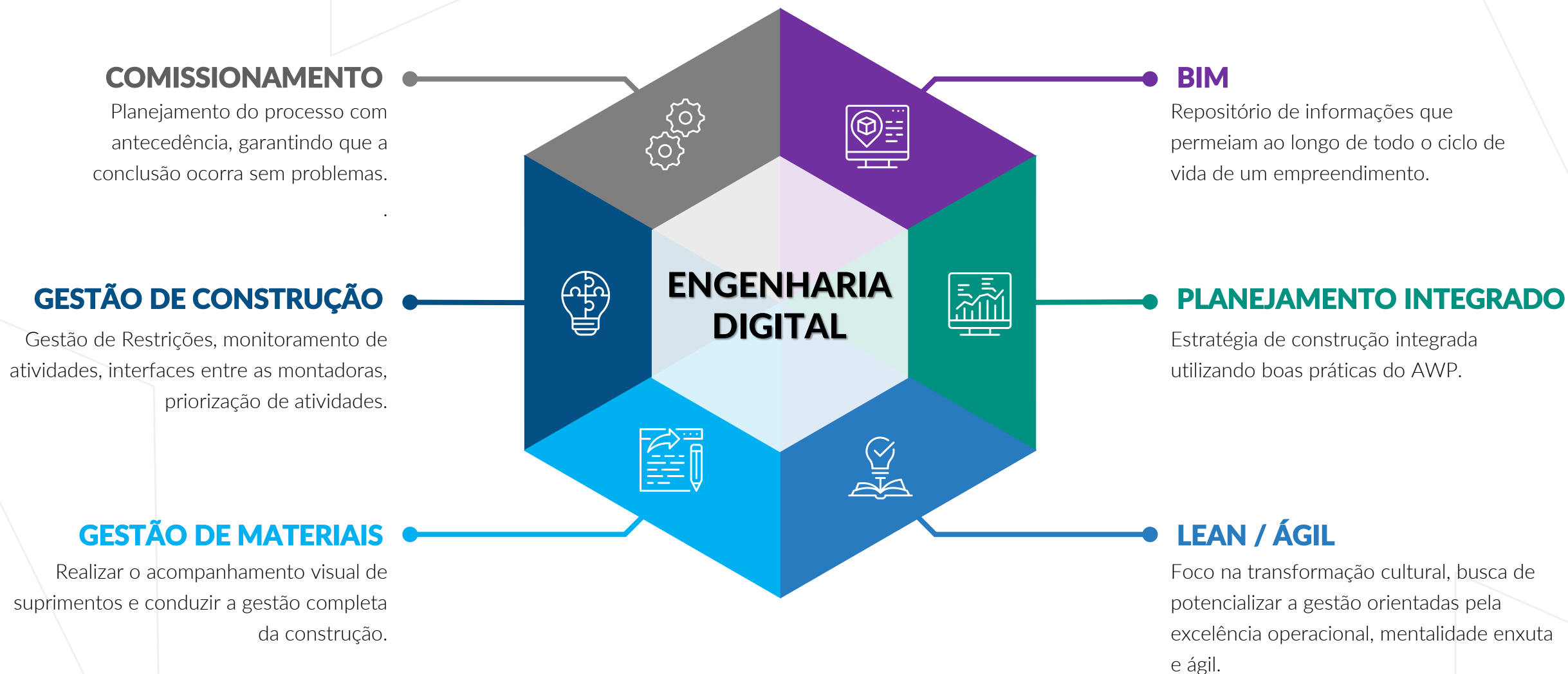
5%

Redução nos custos totais do projeto



Aponte e baixe, gratuitamente, todo o conteúdo desta apresentação

BIM & MONTAGEM INDUSTRIAL



BIM & Montagens Industriais

Cases e Soluções

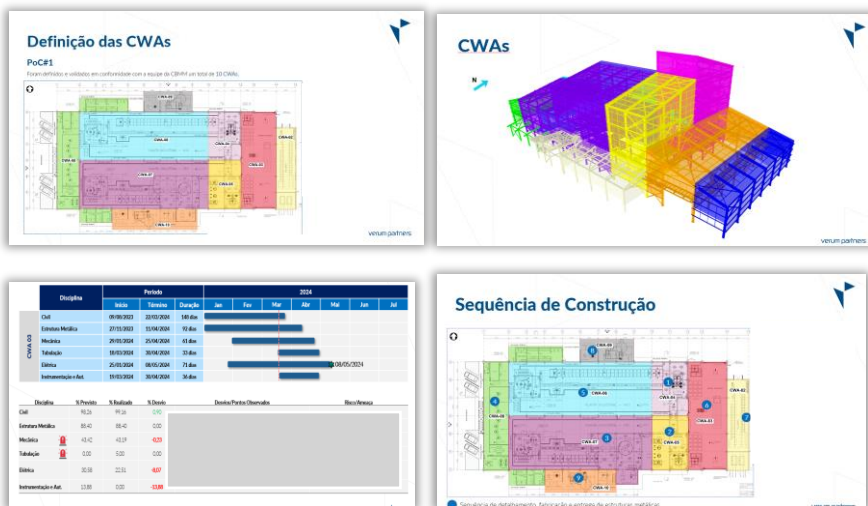


BIM & MONTAGEM INDUSTRIAL

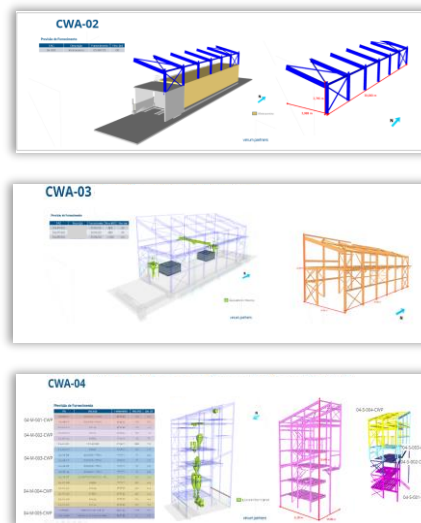
ENGENHARIA DIGITAL ATRAVÉS DO BIM DIRECIONADA PELO AWP E LEAN



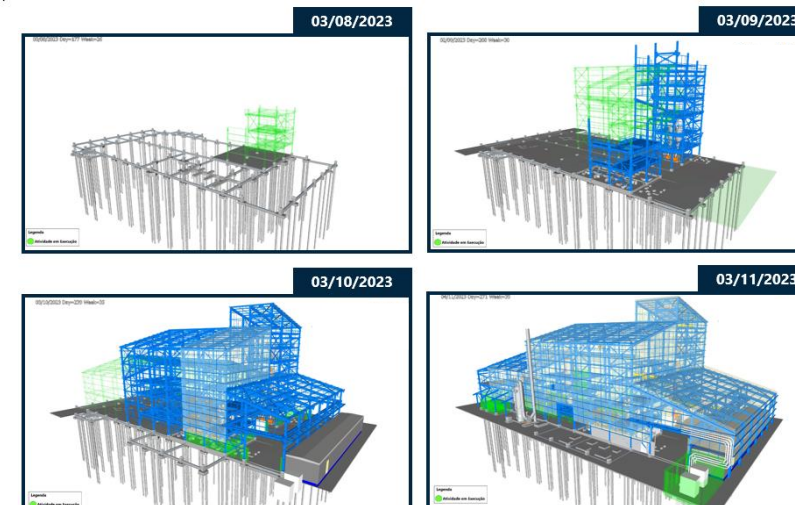
Definição de Colaborativa de CWAs e Priorização das Áreas de Construção



Estudo de Construtibilidade



Simulação 4D



Aponte e baixe, gratuitamente,
todo o conteúdo desta apresentação

BIM & MONTAGEM INDUSTRIAL

ENGENHARIA DIGITAL ATRAVÉS DO BIM DIRECIONADA PELO AWP E LEAN



DESAFIO

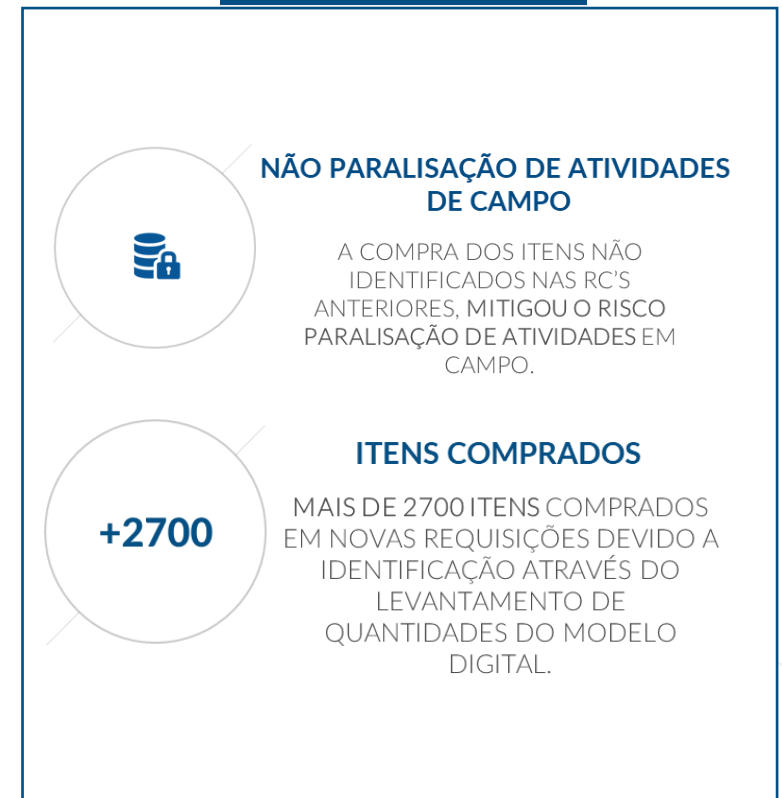
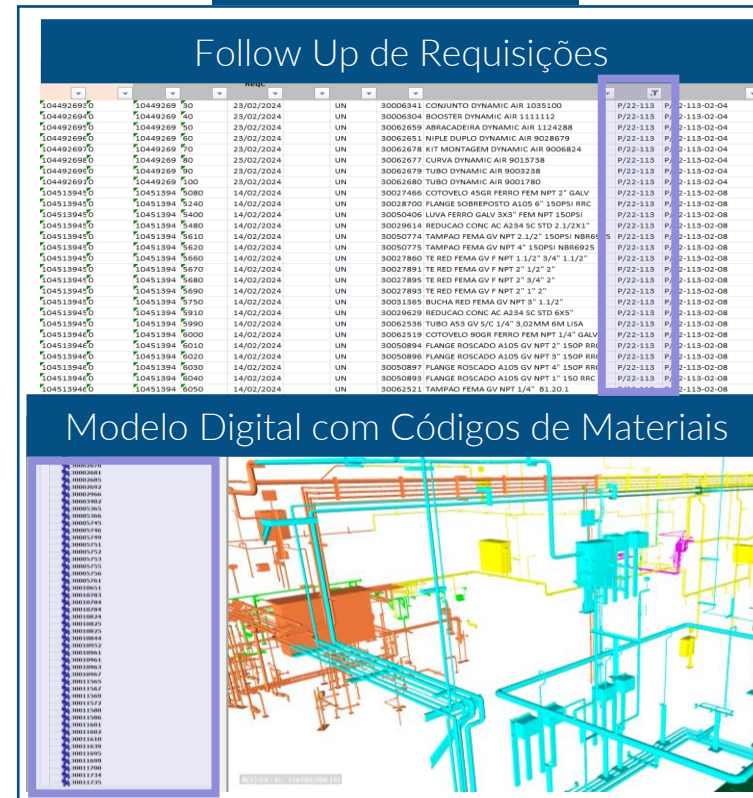
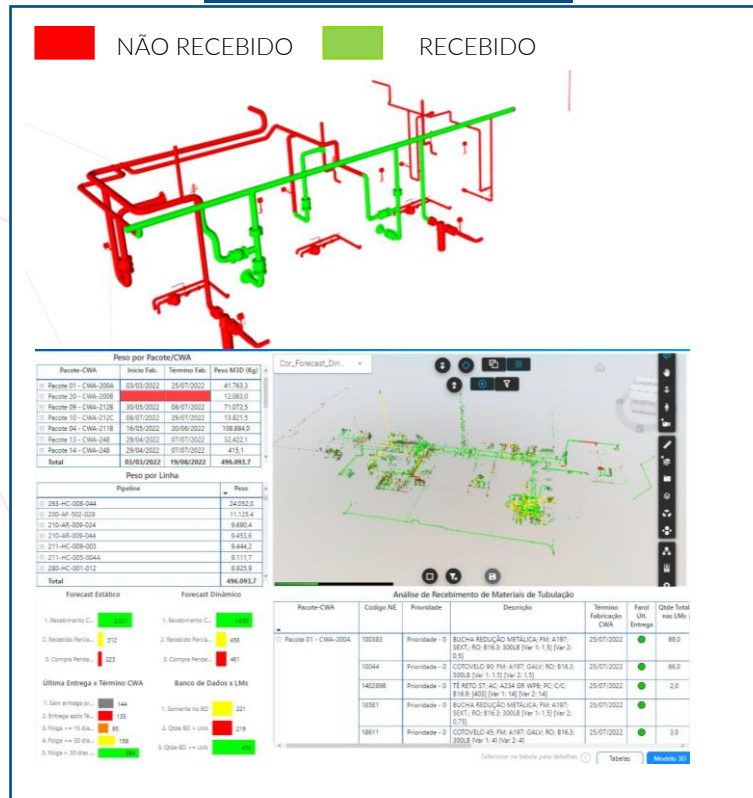
GARANTIR O MATERIAL EM CAMPO PARA EXECUÇÃO DE MONTAGENS

SOLUÇÃO

LEVANTAMENTO DE QUANTIDADES ATRAVÉS DO MODELO

RESULTADO

MODELO DIGITAL NO CICLO DE VIDA DO PROJETO



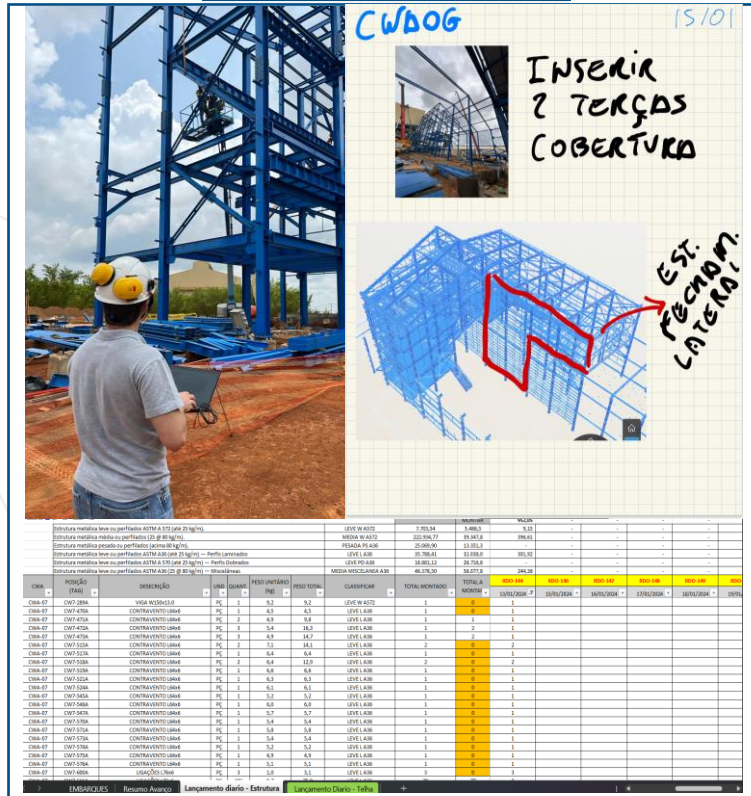
BIM & MONTAGEM INDUSTRIAL

ENGENHARIA DIGITAL ATRAVÉS DO BIM DIRECIONADA PELO AWP E LEAN



DESAFIO

USO DO MODELO PARA
GESTÃO DA CONSTRUÇÃO



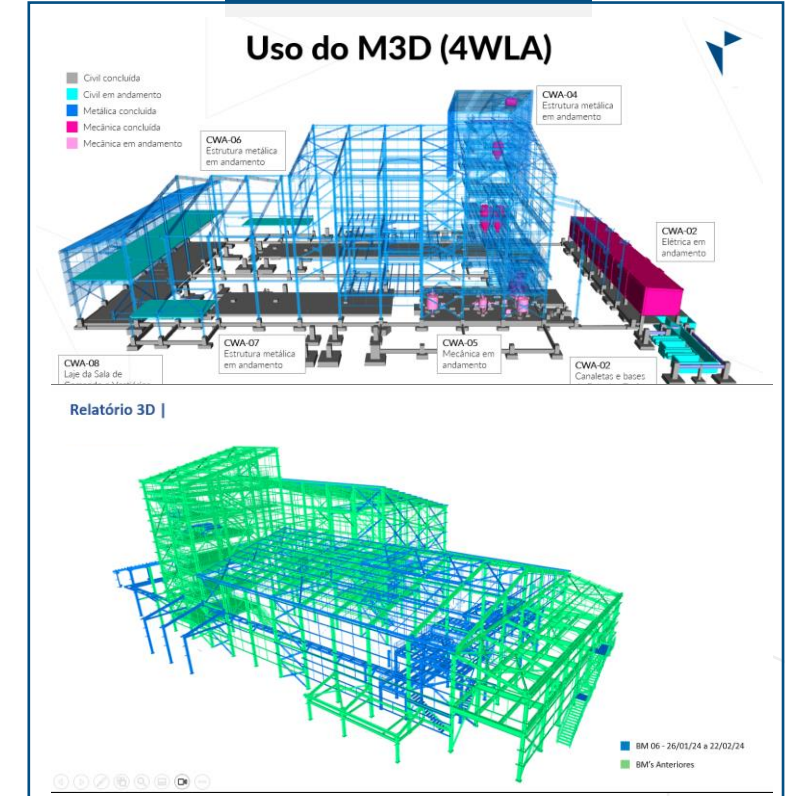
SOLUÇÃO

DESENVOLVIMENTO DE
BANCO DE DADOS
INTEGRADO AO MODELO

POSICAO	TOTAL MONTADO	TOTAL A MONTAR	PWP-Status Formula	CWP-Status Formula	PWP-Status	CWP-Status	DESCRIÇÃO
CW10-100A	Nao recebido	Nao recebido	Nao recebido	Nao recebido	Nao recebido	Nao recebido	COLUNA
CW10-100B	Nao recebido	Nao recebido	Nao recebido	Nao recebido	Nao recebido	Nao recebido	COLUNA
CW10-101A	Nao recebido	Nao recebido	Nao recebido	Nao recebido	Nao recebido	Nao recebido	COLUNA
CW10-101B	Nao recebido	Nao recebido	Nao recebido	Nao recebido	Nao recebido	Nao recebido	COLUNA
CW10-101C	Nao recebido	Nao recebido	Nao recebido	Nao recebido	Nao recebido	Nao recebido	COLUNA
CW10-102A	Nao recebido	Nao recebido	Nao recebido	Nao recebido	Nao recebido	Nao recebido	COLUNA
CW10-102B	Nao recebido	Nao recebido	Nao recebido	Nao recebido	Nao recebido	Nao recebido	COLUNA
CW10-102C	Nao recebido	Nao recebido	Nao recebido	Nao recebido	Nao recebido	Nao recebido	COLUNA
CW10-103A	Nao recebido	Nao recebido	Nao recebido	Nao recebido	Nao recebido	Nao recebido	VIGA
CW10-103B	Nao recebido	Nao recebido	Nao recebido	Nao recebido	Nao recebido	Nao recebido	VIGA
CW10-103C	Nao recebido	Nao recebido	Nao recebido	Nao recebido	Nao recebido	Nao recebido	VIGA
CW10-103D	Nao recebido	Nao recebido	Nao recebido	Nao recebido	Nao recebido	Nao recebido	VIGA
CW10-104A	Nao recebido	Nao recebido	Nao recebido	Nao recebido	Nao recebido	Nao recebido	VIGA
CW10-104B	Nao recebido	Nao recebido	Nao recebido	Nao recebido	Nao recebido	Nao recebido	VIGA
CW10-104C	Nao recebido	Nao recebido	Nao recebido	Nao recebido	Nao recebido	Nao recebido	VIGA
CW10-104D	Nao recebido	Nao recebido	Nao recebido	Nao recebido	Nao recebido	Nao recebido	VIGA
CW10-105A	Nao recebido	Nao recebido	Nao recebido	Nao recebido	Nao recebido	Nao recebido	VIGA
CW10-105B	Nao recebido	Nao recebido	Nao recebido	Nao recebido	Nao recebido	Nao recebido	VIGA
CW10-105C	Nao recebido	Nao recebido	Nao recebido	Nao recebido	Nao recebido	Nao recebido	VIGA
CW10-106A	Nao recebido	Nao recebido	Nao recebido	Nao recebido	Nao recebido	Nao recebido	VIGA
CW10-106B	Nao recebido	Nao recebido	Nao recebido	Nao recebido	Nao recebido	Nao recebido	VIGA
CW10-106C	Nao recebido	Nao recebido	Nao recebido	Nao recebido	Nao recebido	Nao recebido	VIGA
CW10-106D	Nao recebido	Nao recebido	Nao recebido	Nao recebido	Nao recebido	Nao recebido	VIGA
CW10-107A	Nao recebido	Nao recebido	Nao recebido	Nao recebido	Nao recebido	Nao recebido	CALHA
CW10-107B	Nao recebido	Nao recebido	Nao recebido	Nao recebido	Nao recebido	Nao recebido	CALHA
CW10-107C	Nao recebido	Nao recebido	Nao recebido	Nao recebido	Nao recebido	Nao recebido	CALHA

RESULTADO

MODELO DIGITAL NO CICLO
DE VIDA DO PROJETO

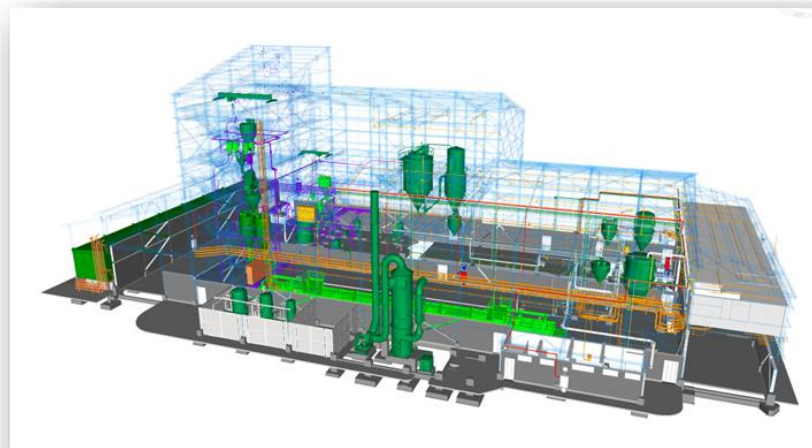


BIM & MONTAGEM INDUSTRIAL

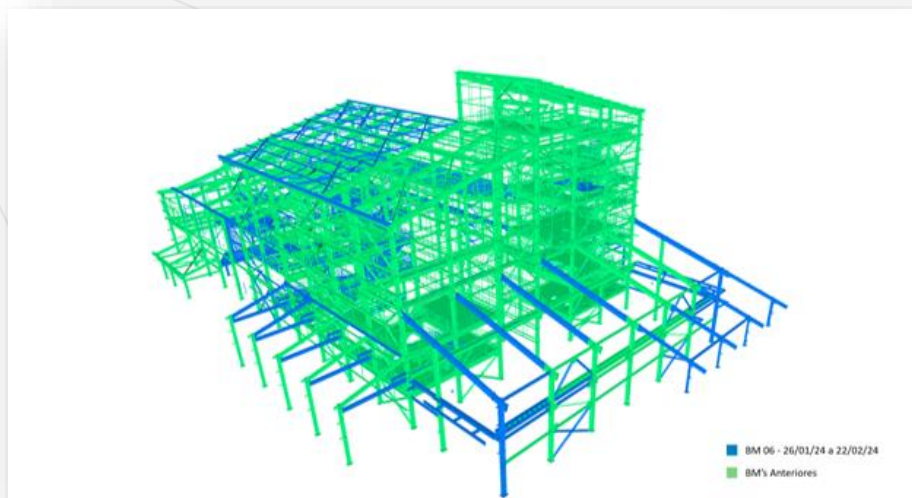
ENGENHARIA DIGITAL ATRAVÉS DO BIM DIRECIONADA PELO AWP E LEAN



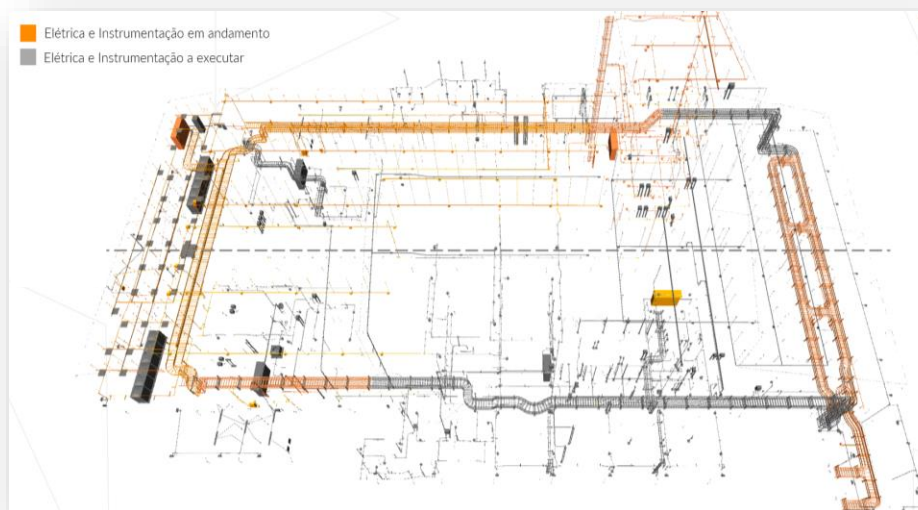
Gestão da Construção – 4WLA



Gestão da Construção – Status de Construção das Estruturas Metálicas



Conferência do Boletim de Medição das Estruturas Metálicas



Status de Montagem de Elétrica e Instrumentação

BIM & MONTAGEM INDUSTRIAL

ENGENHARIA DIGITAL ATRAVÉS DO BIM DIRECIONADA PELO AWP E LEAN



Extração de Quantitativos

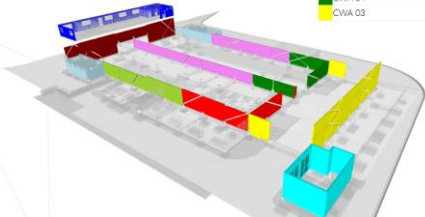
Extração de quantitativos e integração com BIM e Planejamento de Mão de Obra

ESCOPO E PRAZOS

Considerações:

- Área 1.224 m² total do projeto (Extraído do M3D)
- 1 Equipe com 2 pessoas (25m²/dia)
- Não considera acabamento
- Início das atividades em 26/02/2024

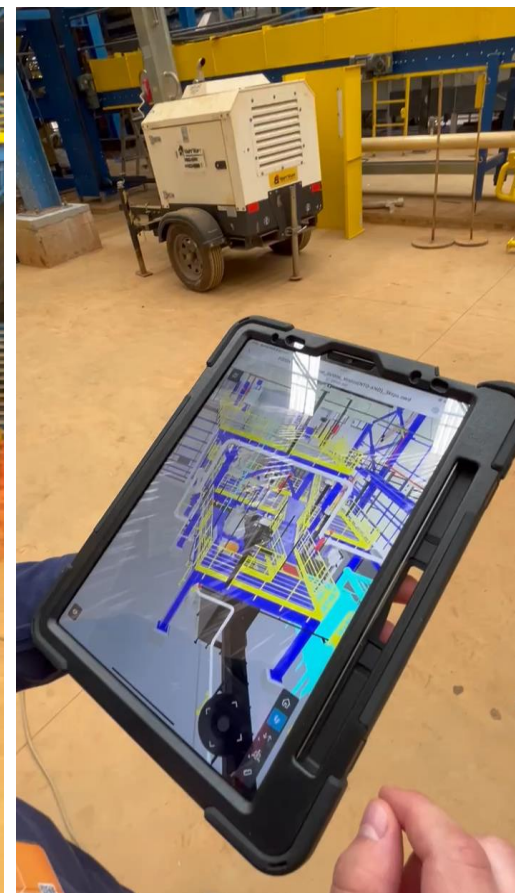
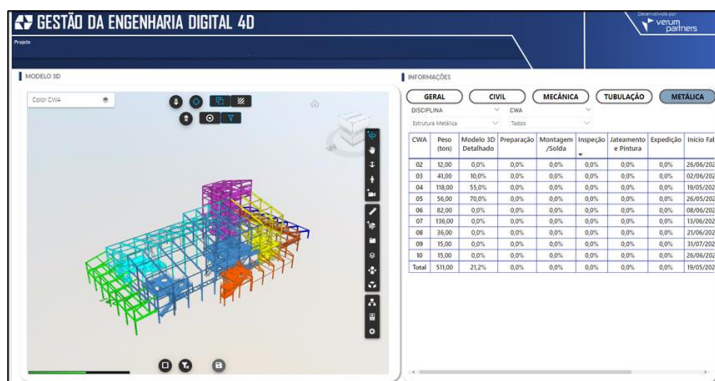
CWA	ÁREA (m²)	PROD (m²/dia)	DIAS
CWA 08 - TERREDO	172	25	7
CWA 08 - SUPERIOR	185,5	25	8
CWA 08 - VESTIÁRIOS	182	25	8
CWA 02	109	25	5
CWA 06	167,5	25	7
CWA 07	80	25	4
CWA 05	75	25	3
CWA 04	78	25	4
CWA 03	175	25	7



verum partners

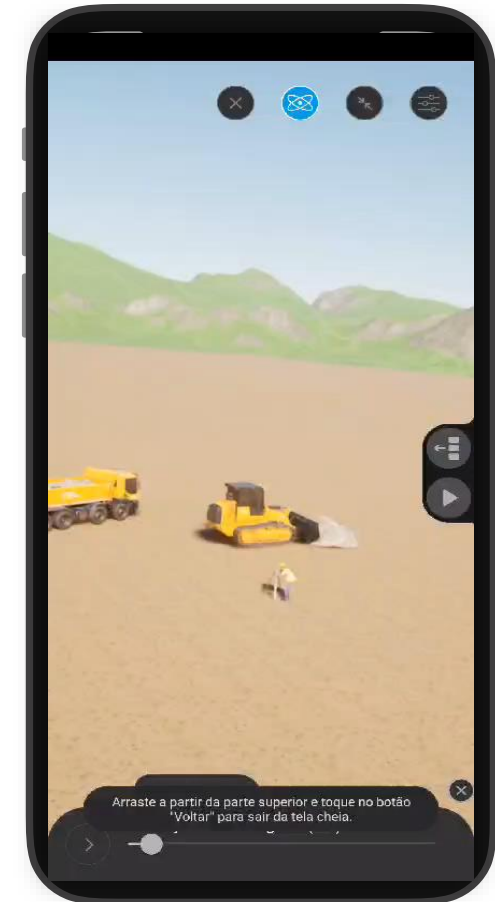
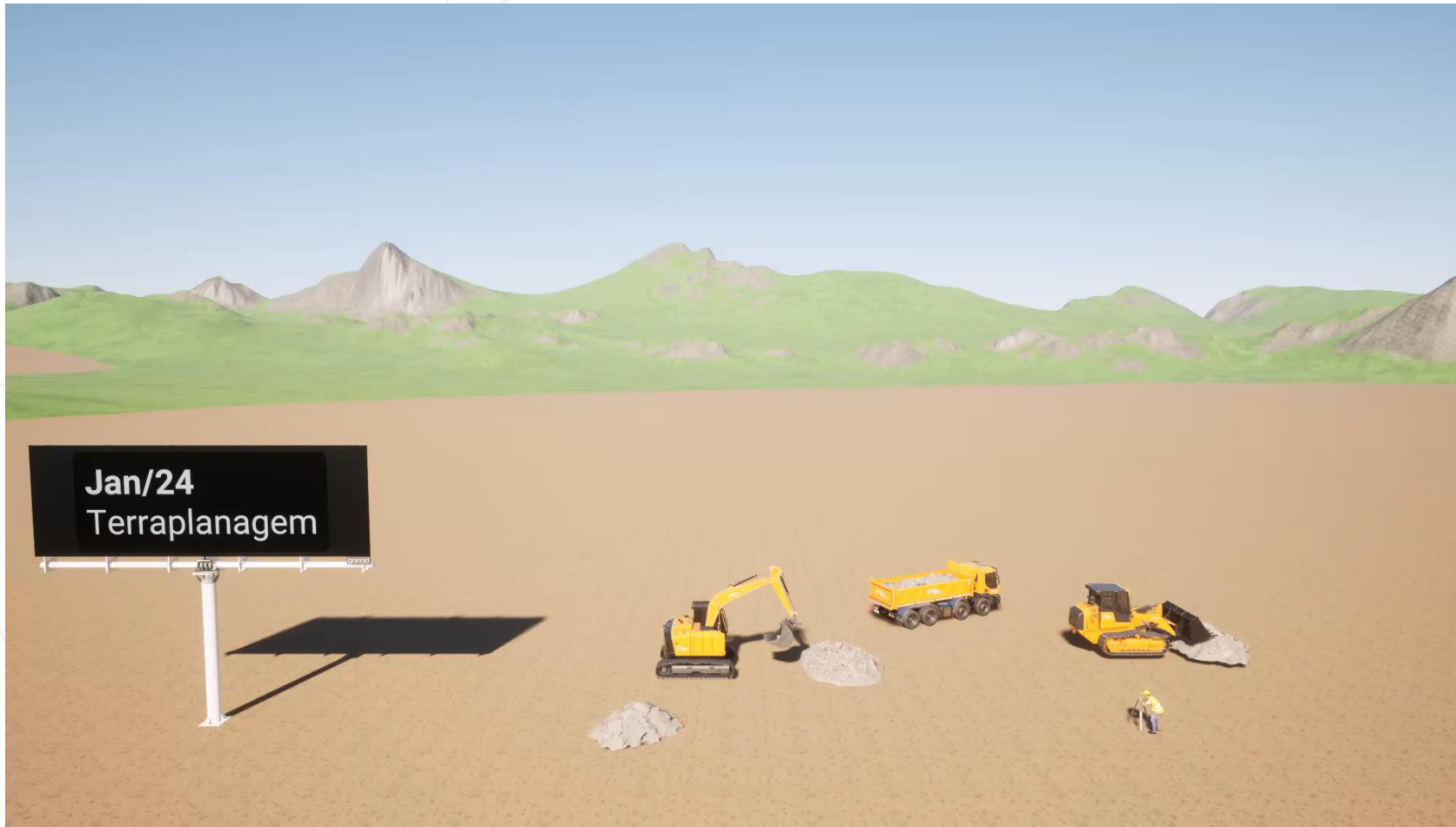


Planejamento AWP



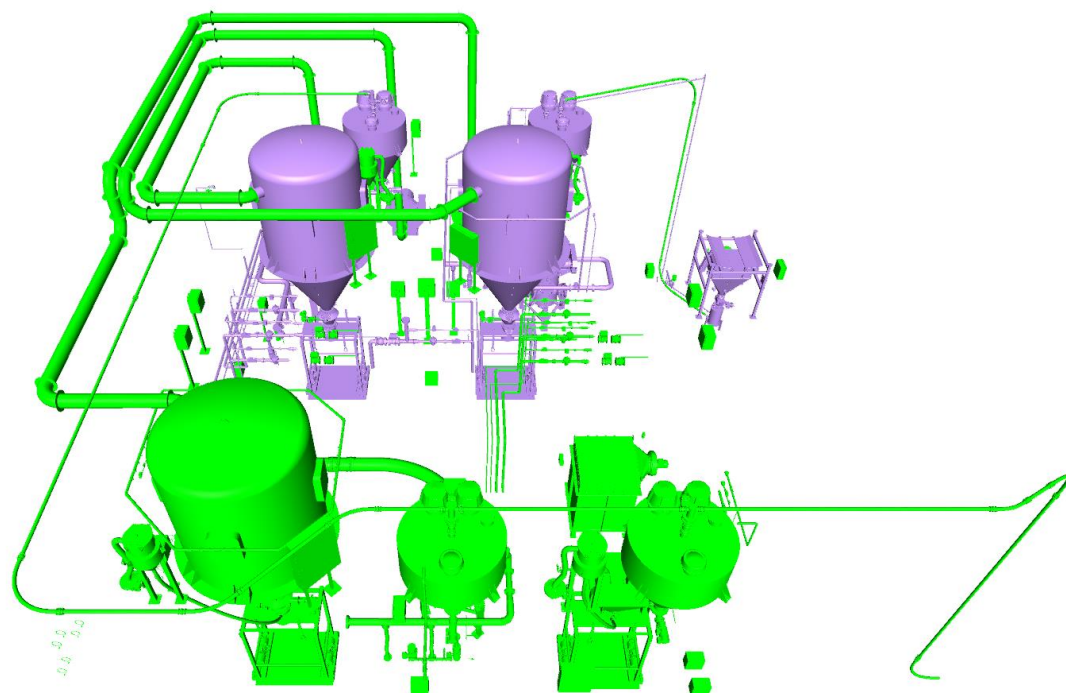
BIM & MONTAGEM INDUSTRIAL

ENGENHARIA DIGITAL ATRAVÉS DO BIM DIRECIONADA PELO AWP E LEAN

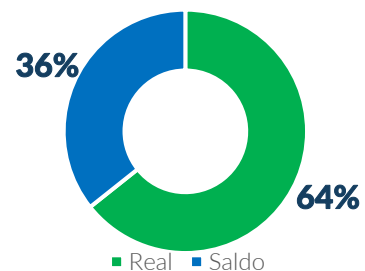


BIM & MONTAGEM INDUSTRIAL

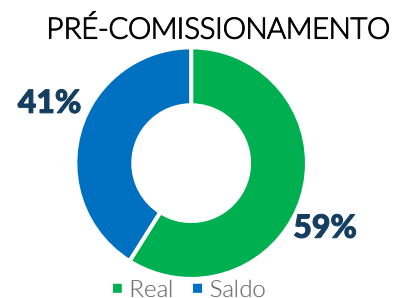
ENGENHARIA DIGITAL ATRAVÉS DO BIM DIRECIONADA PELO AWP E LEAN



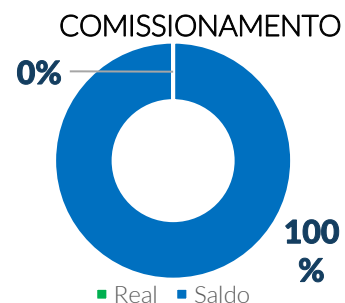
EM COMISSIONAMENTO PENDENTE COMISSIONAMENTO



379 itens
Pendentes Conclusão C&M



436 itens
Pendentes Pré-Comissionamento

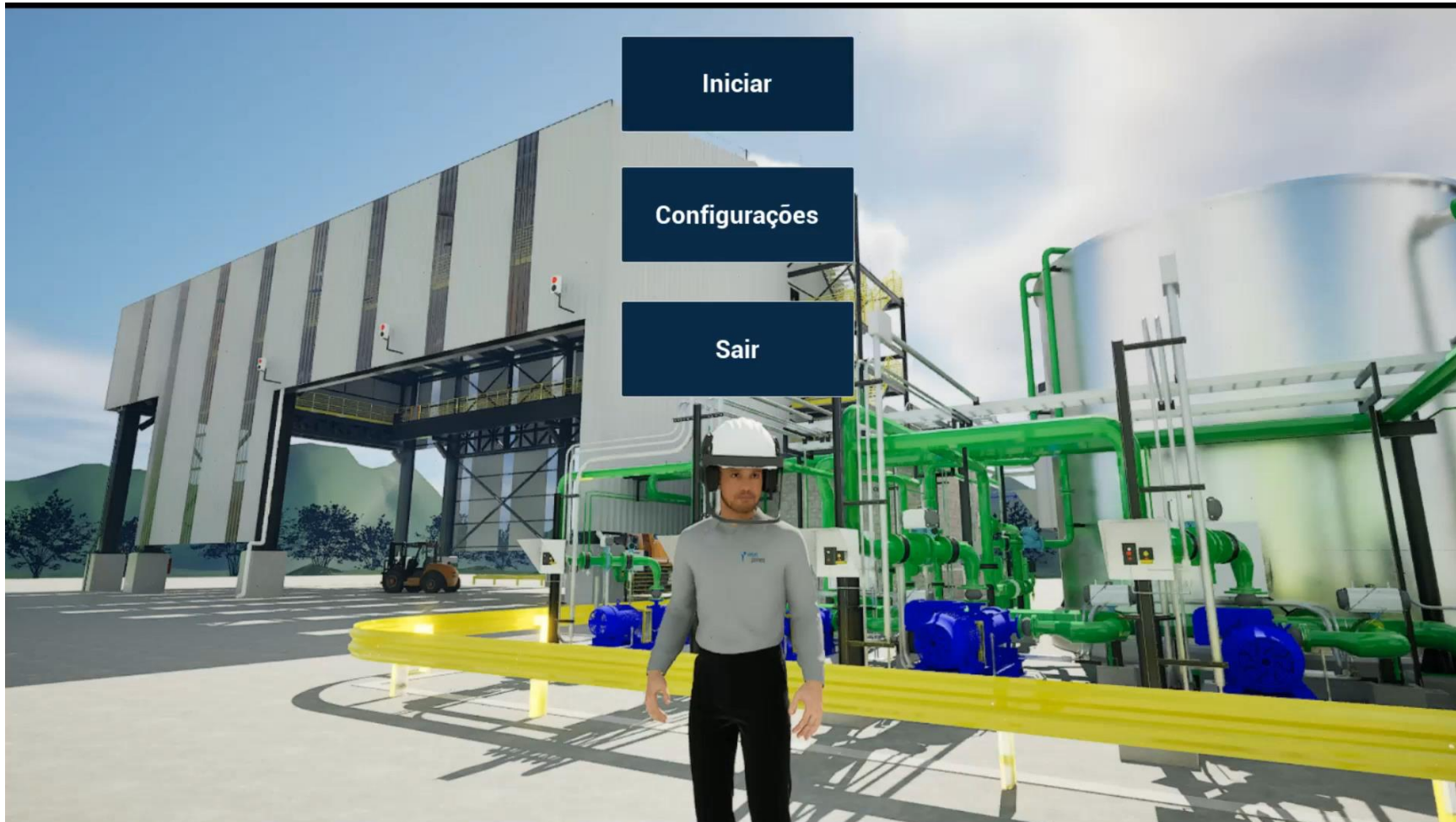


1.062 itens
Pendentes Comissionamento

BIM & MONTAGEM INDUSTRIAL

ENGENHARIA DIGITAL ATRAVÉS DO BIM DIRECIONADA PELO AWP E LEAN

Simulações de operação, manutenção e segurança através da Gamificação dos modelos BIM.



DESAFIOS

GESTÃO INTEGRADA



DESAFIOS

01

DEMOCRATIZAÇÃO DE SOLUÇÕES DIGITAIS

É eficiente que as equipes de projeto sejam compostas por profissionais especialistas em soluções digitais. Existem diversas ferramentas no mercado com o foco em aumento de produtividade e gestão ágil, a maior parte delas com códigos abertos para personalizações e integrações. Potencialize o uso da tecnologia escolhida e do investimento realizado!

02

ESTABELEÇA A COLABORATIVIDADE

Nível de maturidade diferente entre os fornecedores envolvidos, sejam de serviços, desenvolvedores de projeto e fornecedores de materiais. Estabelecer colaboratividade desenvolve o crescimento e nivelamento do time, promovendo discussões inteligentes aos diversos stakeholders!



Aponte e baixe, gratuitamente,
todo o conteúdo desta apresentação



COMPROMISSOS COM FOCO NA INOVAÇÃO E GESTÃO INTEGRADA



EXCELLENCE AS A SERVICE



ISABELLA NOGUEIRA

📞 +55 (13) 99706-0412

✉️ isabella.nogueira@verum.global



Aponte e baixe, gratuitamente,
todo o conteúdo desta apresentação

verum partners



BIM FÓRUM **CONFERENCE**

BRASIL ▲ 2024