



BIM FÓRUM CONFERENCE

BRASIL 2024

Democratizando o BIM na Obra
Planejamento Integrado, Gestão de
Materiais e War Rooms

Enrico Aleixo | Verum Partners

O QUE É A VERUM

Somos uma empresa de consultoria empresarial "hands on".

Temos experiência completa e uma visão abrangente em todo o ciclo de projetos.



Democratização do BIM

A decorative graphic on the left side of the slide, consisting of several overlapping triangles of varying shades of gray and white, creating a layered, geometric effect.

Democratização, def.

*Tornar algo **acessível e disponível** para um maior número de pessoas, **eliminando barreiras** e promovendo a **inclusão e a participação ampla**.*

*Em um contexto geral, significa a transição para práticas ou sistemas onde a **tomada de decisões é compartilhada e distribuída** entre todos os membros de um grupo ou sociedade.*

A Democratização em 4 Pilares



1. Acesso à Tecnologia

Garantir que todas as partes do projeto tenham acesso às ferramentas e produtos BIM necessários

2. Capacitação

Oferecer treinamento e conhecimento para que todos os membros da equipe possam usar e extrair valor do BIM

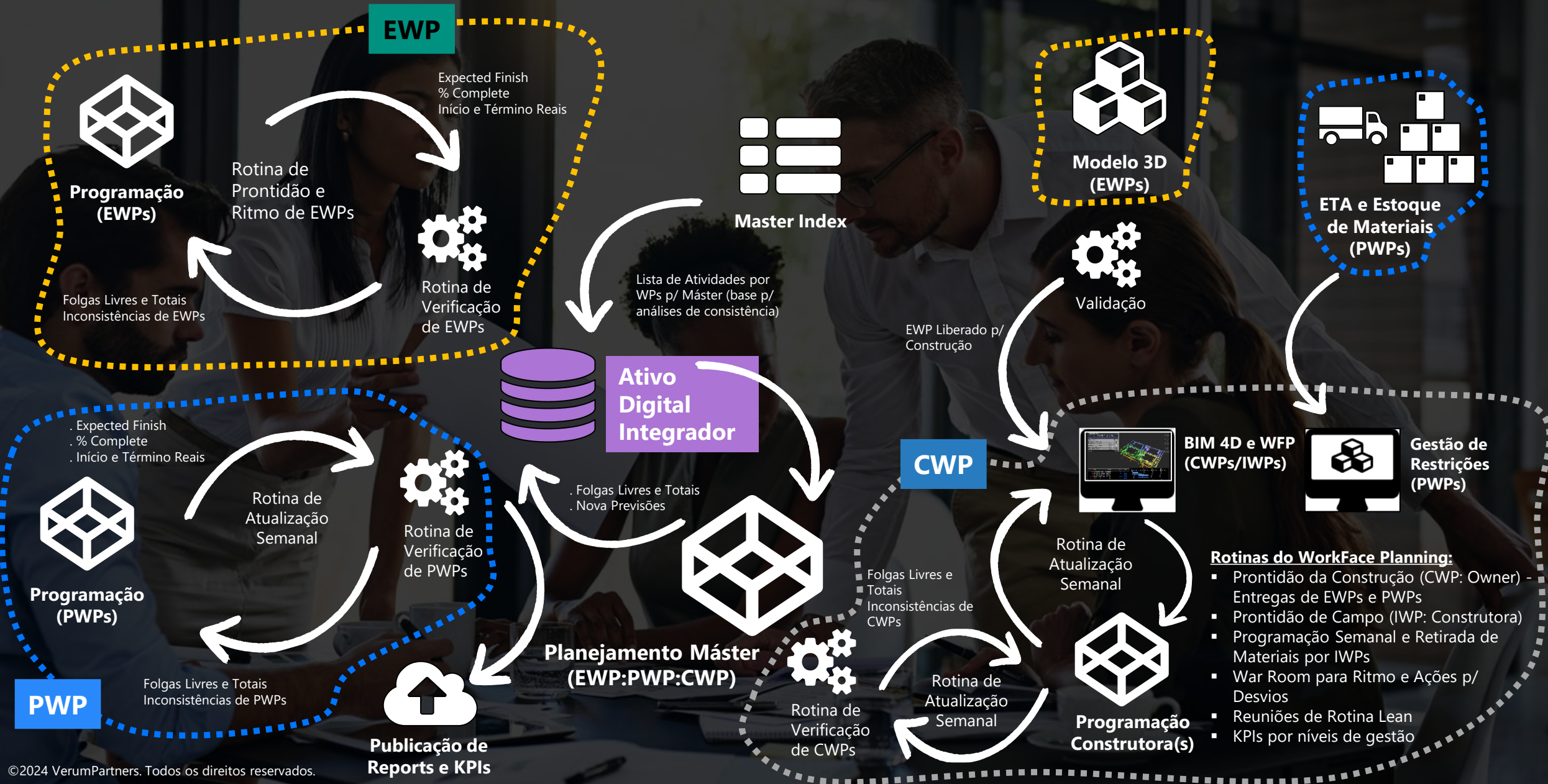
3. Colaboração

Promover a colaboração entre diferentes disciplinas e equipes, fomentando a transparência e a troca de informações

4. Integração de Processos

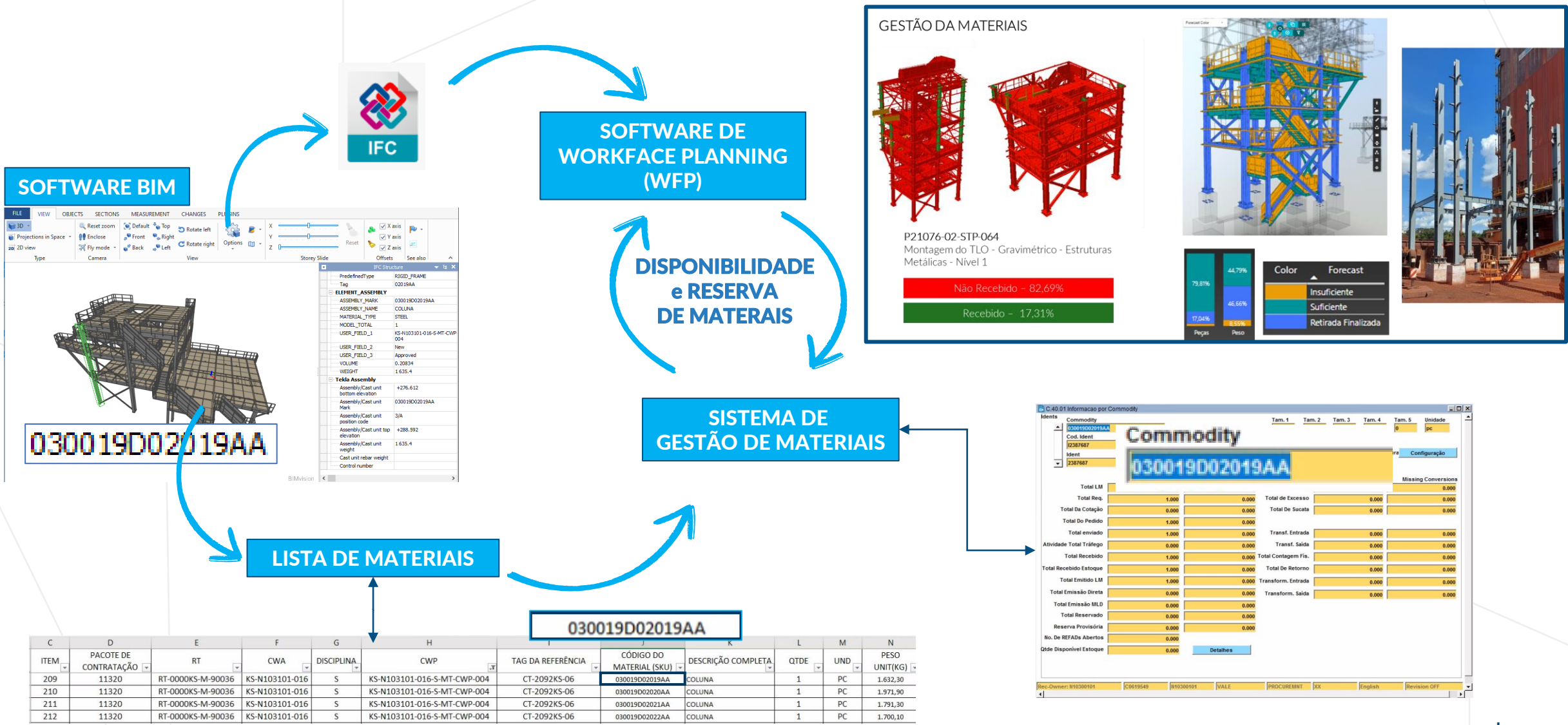
Integrar a digitalização da Engenharia nos processos de planejamento e gestão de materiais, tornando-o uma parte central da metodologia de trabalho e da gestão de Informação

BIM Promovendo o Planejamento Integrado

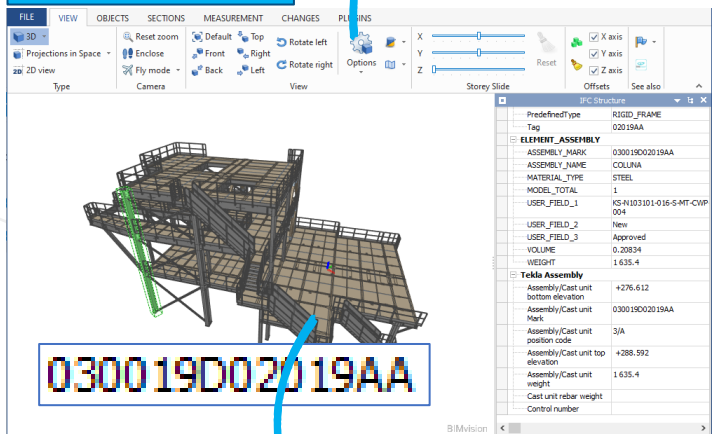


- Rotinas do WorkFace Planning:**
- Prontidão da Construção (CWP: Owner) - Entregas de EWPs e PWPs
 - Prontidão de Campo (IWP: Construtora)
 - Programação Semanal e Retirada de Materiais por IWPs
 - War Room para Ritmo e Ações p/ Desvios
 - Reuniões de Rotina Lean
 - KPIs por níveis de gestão

GESTÃO DE MATERIAIS & BIM



SOFTWARE BIM



SOFTWARE DE WORKFACE PLANNING (WFP)

GESTÃO DA MATERIAIS

The screenshot shows the Material Management System interface. It features a 3D model of a building structure and a material status dashboard. The dashboard includes a bar chart for material availability and a color-coded forecast legend. The legend indicates the following status: **Insuficiente** (Insufficient), **Suficiente** (Sufficient), and **Retirada Finalizada** (Retirement Completed). The dashboard also shows a forecast for the material **P21076-02-STP-064** (Montagem do TLO - Gravimétrico - Estruturas Metálicas - Nível 1).

DISPONIBILIDADE e RESERVA DE MATERIAIS

SISTEMA DE GESTÃO DE MATERIAIS

LISTA DE MATERIAIS

C	D	E	F	G	H	I	J	K	L	M	N
ITEM	PACOTE DE CONTRATAÇÃO	RT	CWA	DISCIPLINA	CWP	TAG DA REFERÊNCIA	CÓDIGO DO MATERIAL (SKU)	DESCRIÇÃO COMPLETA	QTDE	UND	PESO UNIT(KG)
209	11320	RT-0000KS-M-90036	KS-N103101-016	S	KS-N103101-016-S-MT-CWP-004	CT-2092KS-06	030019D02019AA	COLUNA	1	PC	1.632,30
210	11320	RT-0000KS-M-90036	KS-N103101-016	S	KS-N103101-016-S-MT-CWP-004	CT-2092KS-06	030019D02020AA	COLUNA	1	PC	1.971,90
211	11320	RT-0000KS-M-90036	KS-N103101-016	S	KS-N103101-016-S-MT-CWP-004	CT-2092KS-06	030019D02021AA	COLUNA	1	PC	1.791,30
212	11320	RT-0000KS-M-90036	KS-N103101-016	S	KS-N103101-016-S-MT-CWP-004	CT-2092KS-06	030019D02022AA	COLUNA	1	PC	1.700,10

Commodity

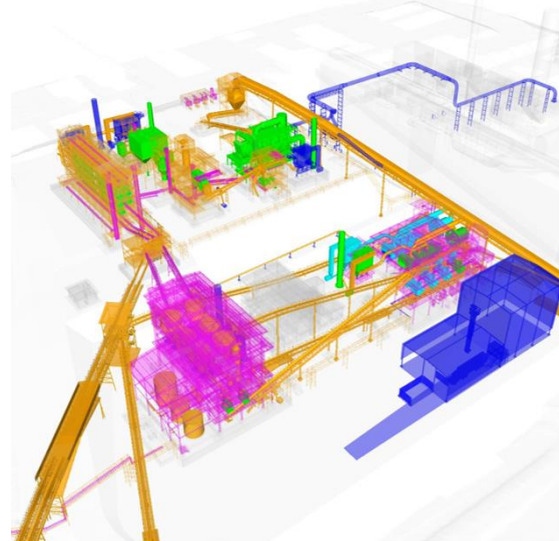
030019D02019AA

The screenshot shows the Commodity management system interface. It displays a detailed view of a material item, including its identification, quantity, and various status indicators. The interface includes a table with columns for different stages of the material's lifecycle, such as Total LM, Total Req., Total Da Cotação, Total Do Pedido, Total enviado, Atividade Total Tráfego, Total Recebido, Total Recebido Estoque, Total Emitido LM, Total Emissão Direta, Total Emissão MLD, Total Reservado, Reserva Provisória, No. de REFADAs Abertas, and Qtde Disponível Estoque.

AVANÇO DE FORNECIMENTO (PWP)



Visualização 4D – Contratação dos PWP's (Pacotes de fornecimento)
 Mapa de suprimento(MAS) de 02/07/2021 & Modelo Bim projeto básico

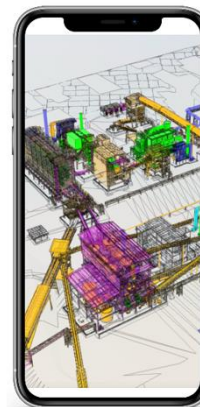


©2021 VerumPartners. Todos os direitos reservados.

[Download NWD](#)

[Visualização Review Web](#)

Acesso Móvel
Via QRCode

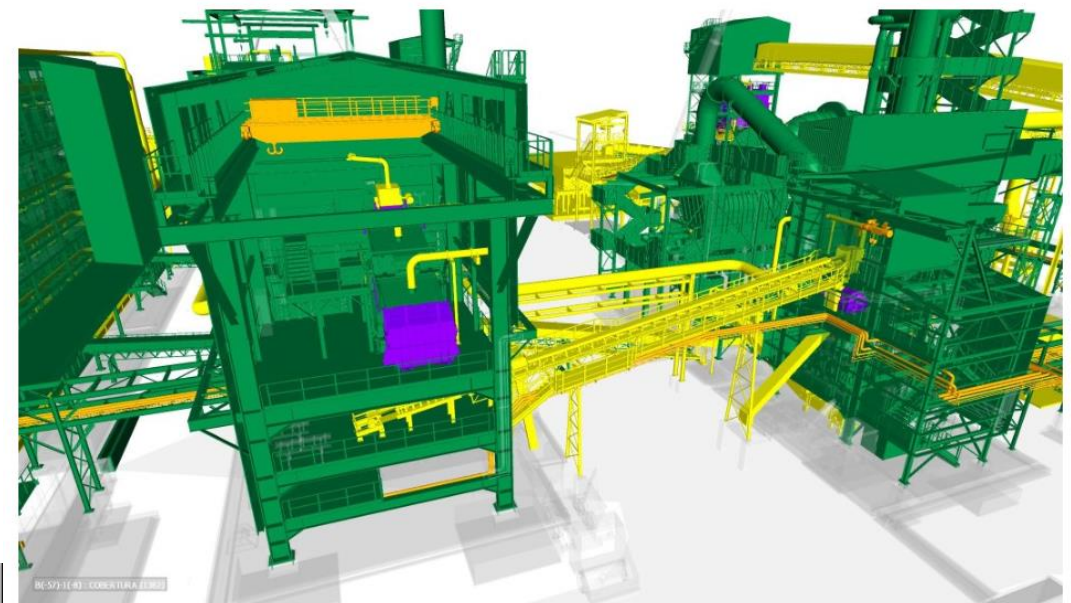


4

Legenda:

- Fase 2 do projeto (Cian)
- Fornecimento Concluído (Verde)
- Neg. Comercial (Laranja)
- Receb. Propostas / Parecer Técnico (Magenta)
- Fornecimento a ser contratado (Azul)

ENGENHARIA / ELAB. DA DOC. / EMISSÃO DA RC /
 APROVAÇÃO DA RC / COLETA / ESCLAR.
 TÉCNICOS



LEGENDA

- Não Iniciado ■
- Etapa Técnica ■
- Etapa Comercial ■
- Concluído com DF (3D) ■

Status Pacotes Engenharia EWP e PWPe – Linha de base

Identificador	Descrição
RS-N103101-216-01-ELEWP-002	TR-201190-14
RS-N103101-216-01-MAT-PWP01-001	TR-201190-15
RS-N103101-216-01-MAT-PWP01-002	TR-201190-14
RS-N103101-216-01-MAT-PWP01-003	TR-201190-15
RS-N103101-216-01-MAT-PWP01-007	Chamado de Atribuição e Desempenho de TR-201190-14
RS-N103101-216-01-MAT-PWP01-008	Chamado de Atribuição e Desempenho de TR-201190-15
RS-N103101-216-01-MAT-PWP01-002	TR-201190-15
RS-N103101-216-01-MAT-PWP01-003	TR-201190-14

Base de dados: MS-000005-MS-000002_Rev.E / Gestão EWP - 31/01/22 / Gestão PWP - 20/01/22

Engenharia prevista >90 dias | Engenharia prevista 90 dias | Engenharia prevista 60 dias | Engenharia prevista 30 dias | Engenharia Concluída

Status Pacotes Engenharia – EWP e PWPe – Atual

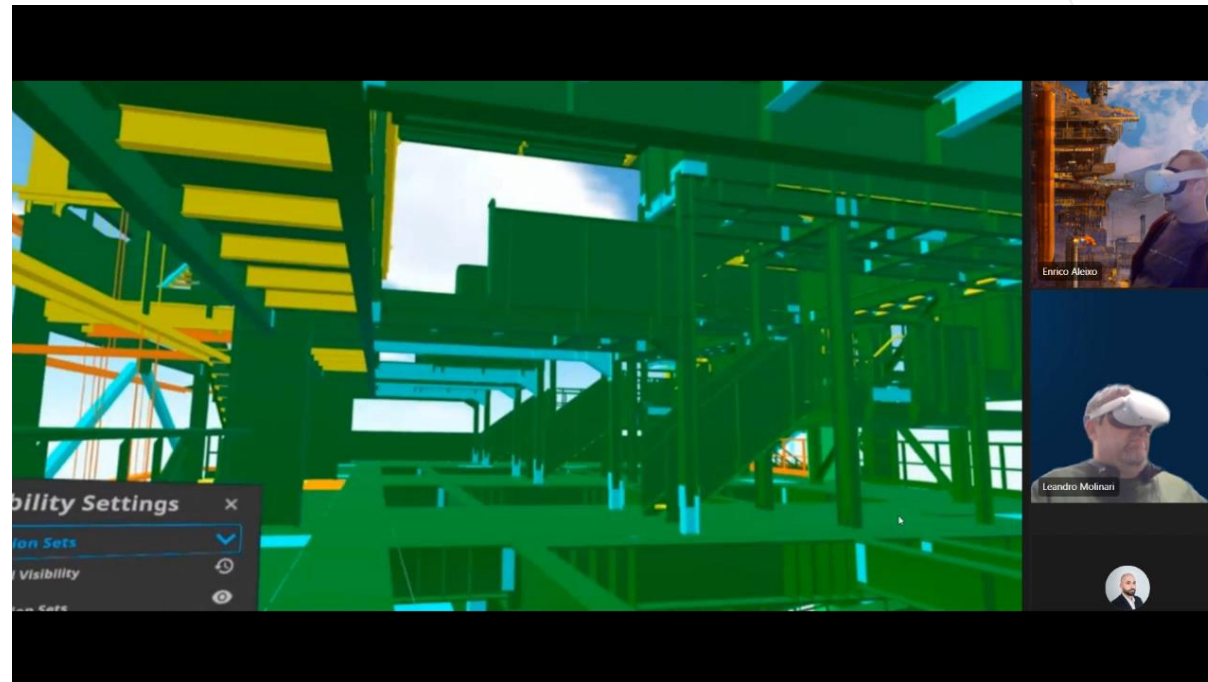
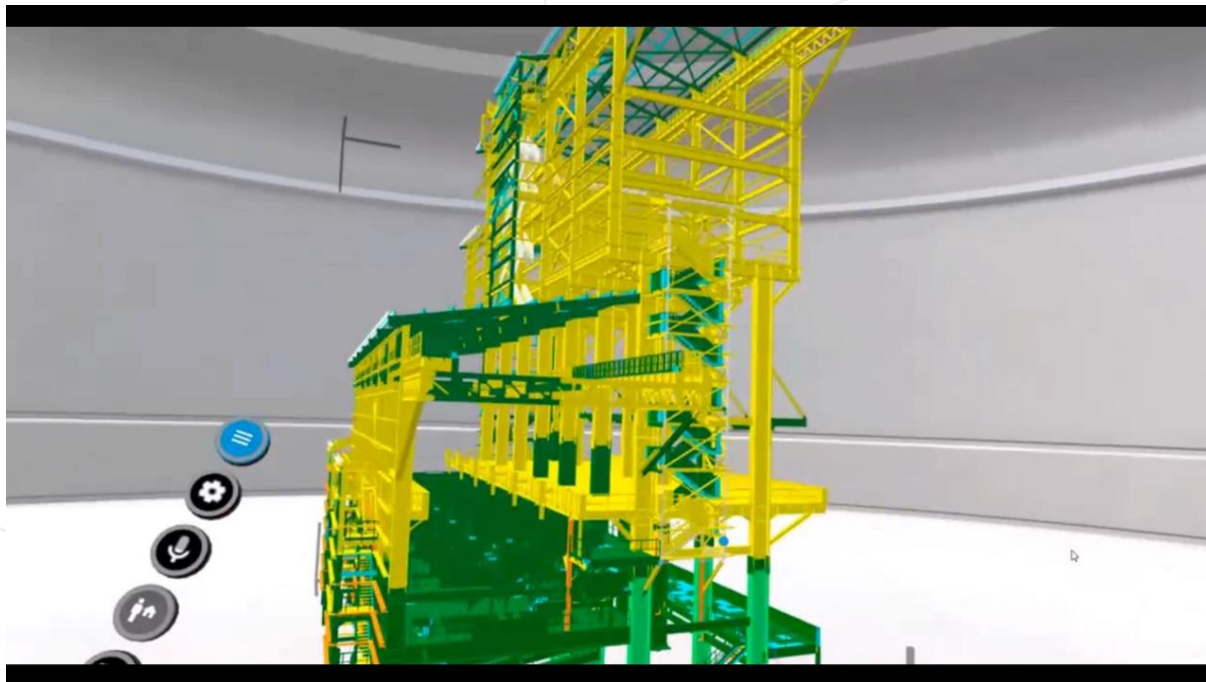
Identificador	Atual	Descrição
RS-N103101-216-01-ELEWP-002	●	TR-201190-14
RS-N103101-216-01-MAT-PWP01-001	●	TR-201190-15
RS-N103101-216-01-MAT-PWP01-002	●	TR-201190-14
RS-N103101-216-01-MAT-PWP01-003	●	TR-201190-15
RS-N103101-216-01-MAT-PWP01-007	●	Chamado de Atribuição e Desempenho de TR-201190-14
RS-N103101-216-01-MAT-PWP01-008	●	Chamado de Atribuição e Desempenho de TR-201190-15
RS-N103101-216-01-MAT-PWP01-002	●	TR-201190-15
RS-N103101-216-01-MAT-PWP01-003	●	TR-201190-14

Base de dados: MS-000005-MS-000002_Rev.E / Gestão EWP - 31/01/22 / Gestão PWP - 20/01/22

Engenharia prevista >90 dias | Engenharia prevista 90 dias | Engenharia prevista 60 dias | Engenharia prevista 30 dias | Engenharia Concluída





● Em dia
● Atraso < 15 dias
● Atraso > 15 dias

XR - STATUS DE MATERIAIS PARA IWPs



6 Week Look Ahead
"São essas peças
que vão
impactar a
montagem?"

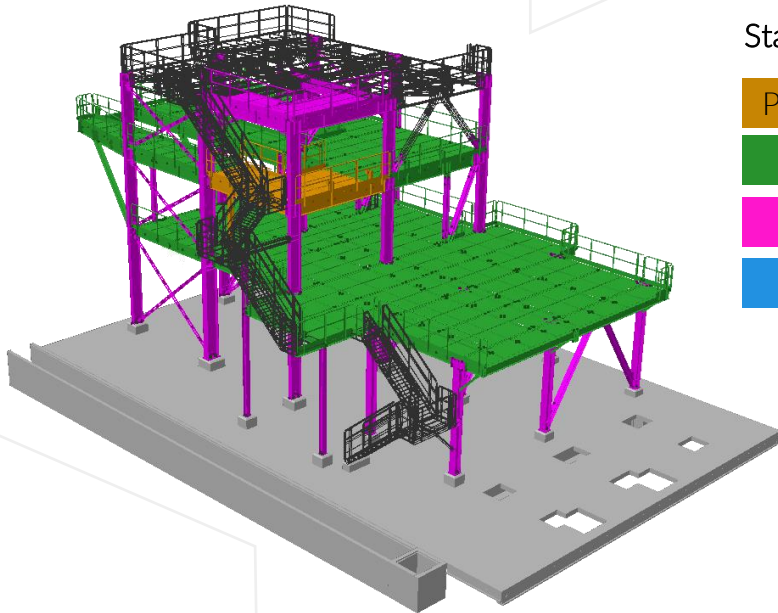
Legenda:

-  Recebido
-  Em transporte
-  Recebimento em 30 dias
-  Recebimento em 60 dias

XR - STATUS DE CONSTRUÇÃO



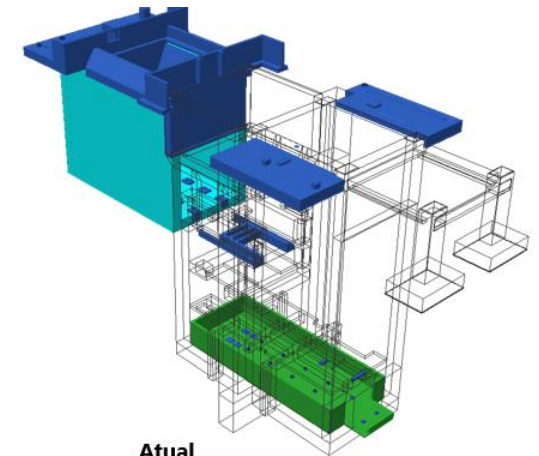
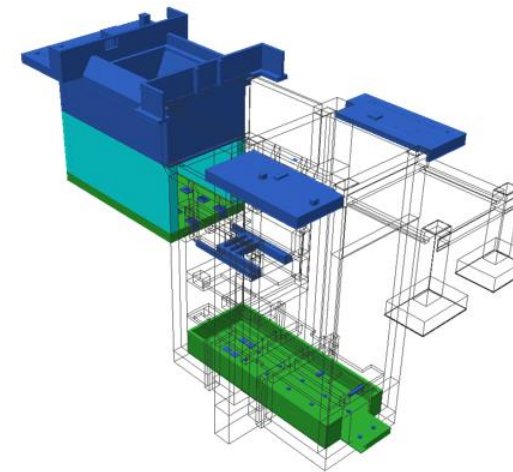
AVANÇO DA CONSTRUÇÃO E MONTAGEM



Status Pré-montagem e Montagem

- Pré-montagem em andamento
 - Pré-montado
 - Montagem em andamento
 - Montado
- Produção Civil
- Realizado

Acompanhamento avanço Civil



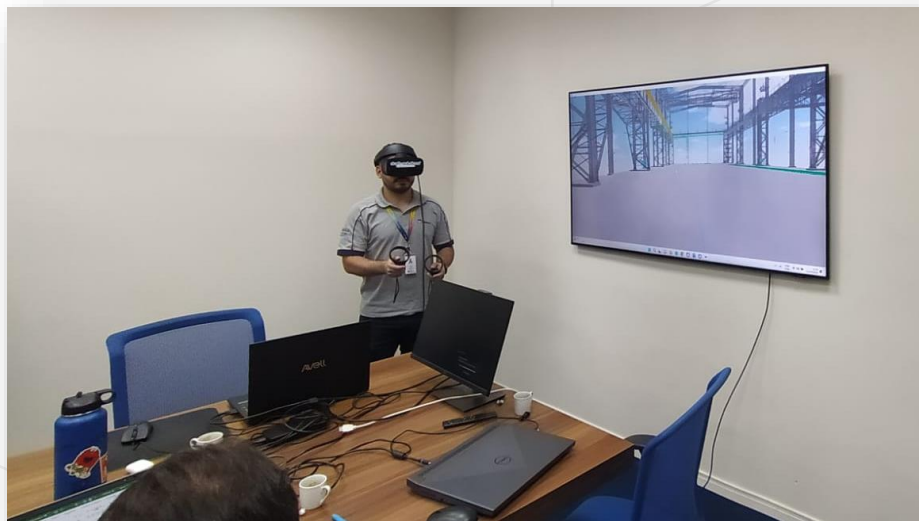
- Baseline**
- Concluído
 - Em andamento
 - Não iniciado
 - Existente

Data de Corte: 28/05/2022

- Atual**
- Concluído atrasado
 - Concluído no prazo
 - Em andamento e atrasado
 - Em andamento e no prazo
 - Não iniciado e atrasado
 - Não iniciado e no prazo



VR - DESIGN REVIEW / SEGURANÇA / OPERAÇÃO



EXCELLENCE AS A SERVICE



ENRICO ALEIXO

✉ enrico.aleixo@verum.global
www.linkedin.com/in/enricoaleixo



**Baixe o conteúdo desta
apresentação e concorra a um
óculos RV Quest2, oferecido pela
Verum Partners**