



BAIXE A APRESENTAÇÃO E
PARTICIPE DO SORTEIO DE
UMA **MOCHILA NORDWEG**

LIDERANÇA EM AMBIENTES REMOTOS E DESCENTRALIZADOS





BAIXE A APRESENTAÇÃO E PARTICIPE
DO SORTEIO DE UMA **MOCHILA NORDWEG**

EDUARDO FRANKLIN

SENIOR DIRECTOR DA VERUM PARTNERS

- Profissional com mais de 20 anos de experiência em gestão de projetos e portfólios nas indústrias de mineração, siderurgia, óleo, gás e metalurgia;
- Especialista em gerenciamento de projetos, administração de contratos e riscos;
- Atuou em diversos projetos de capital em mineração, como incluindo Plantas de Beneficiamento, Mineroduto, Filtragem, Porto, Barragem de Rejeitos, Linhas de Transmissão;
- Foi um dos protagonistas na gestão de um dos maiores projetos de mineração do mundo, com CapEx superior a US\$ 8 bilhões.





BAIXE A APRESENTAÇÃO E PARTICIPE
DO SORTEIO DE UMA **MOCHILA NORDWEG**

GUILHERME VAZ

ASSOCIATE DIRECTOR DA VERUM PARTNERS

- Engenheiro Civil graduado em Programa de Duplo Diploma entre UFMG e ENPC (Paris) com licença para atuação no Brasil e União Europeia, MBA em Gestão Financeira de Projetos pela FGV;
- Profissional com 10 anos de experiência de atuação em Projetos de Capital e Infraestrutura;
- Possui uma visão integrada da cadeia de valor de Mega Projetos, tendo exercido posições de destaque em frentes de Engenharia, Fornecimento e Construção;
- Atuou em diversos projetos internacionais em países como França, EUA, Alemanha, China e Índia.





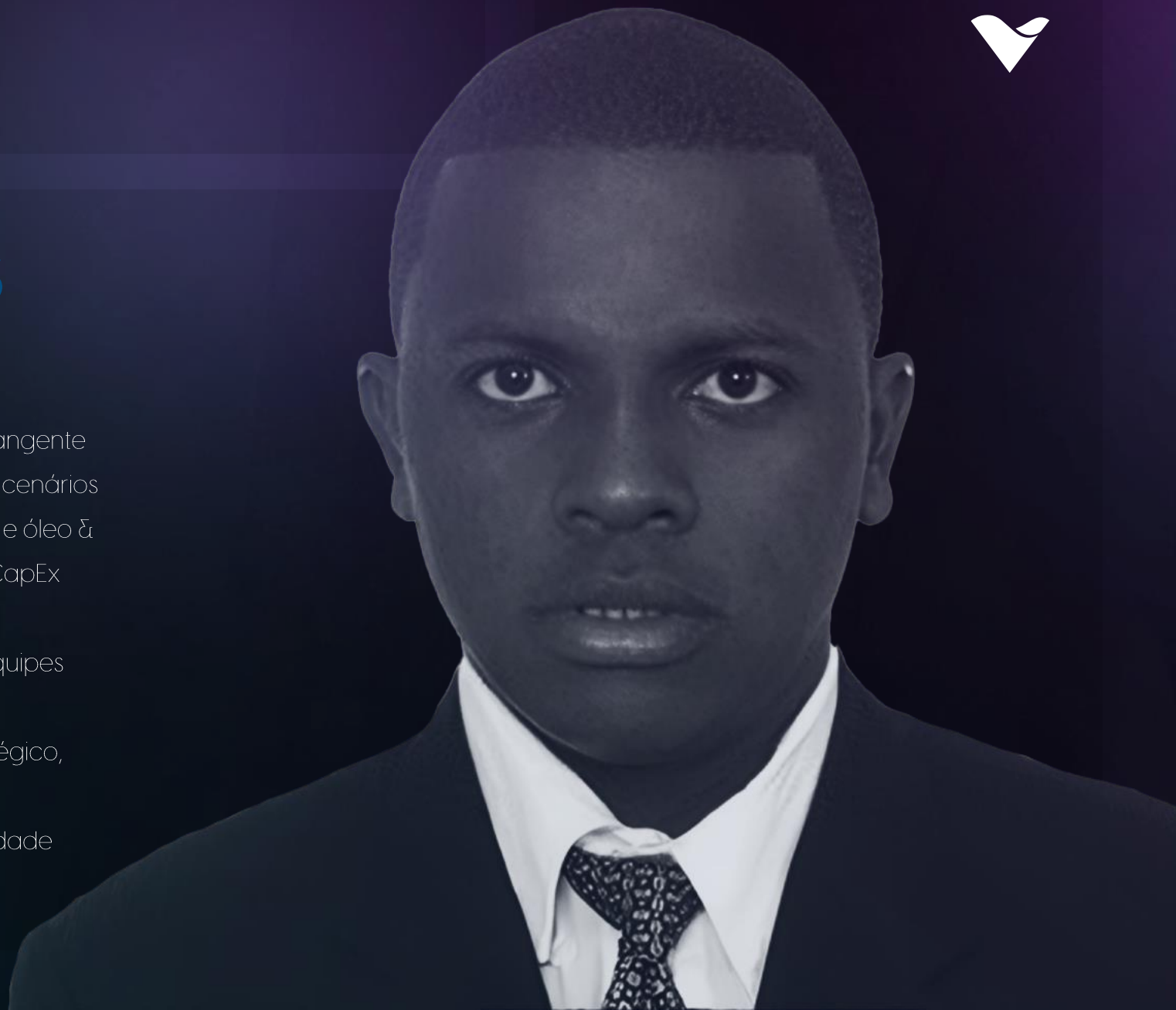
BAIXE A APRESENTAÇÃO E PARTICIPE
DO SORTEIO DE UMA **MOCHILA NORDWEG**



ANDERSON GOMES

GERENTE GERAL DA VALE

- Executivo sênior com mais de 17 anos de experiência abrangente na liderança de projetos complexos, em áreas remotas e cenários incertos nos setores de mineração, infraestrutura, energia e óleo & gás em diversos países, consolidando um portfólio com CapEx bilionário;
- Reconhecido por sua capacidade de liderar e motivar equipes diversas ao longo de todo o ciclo de vida de projetos;
- Suas competências centrais incluem planejamento estratégico, gestão de projetos de grande escala, excelência técnica, eficiência operacional, gestão de stakeholders, conformidade regulatória e compromisso com práticas sustentáveis.

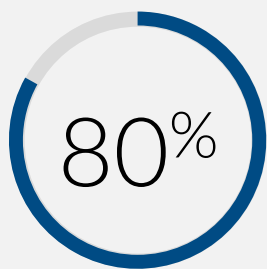




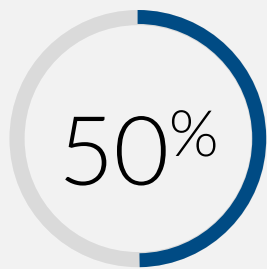
BAIXE A APRESENTAÇÃO E
PARTICIPE DO SORTEIO DE UMA
MOCHILA NORDWEG



QUAL O CENÁRIO TRADICIONAL DE PROJETOS?



Projetos tem aumento de custo e atrasos no cronograma de entrega da obra



Área da construção tem produtividade abaixo da média global da economia



Fonte: McKinsey

MESMOS PROCESSOS = MESMOS RESULTADOS



BAIXE A APRESENTAÇÃO E
PARTICIPE DO SORTEIO DE UMA
MOCHILA NORDWEG



DORES E DESAFIOS COMUNS NA CONSTRUÇÃO

**QUAIS DORES E
DESAFIOS DEVEM
UNIR TODOS OS
SETORES DE
PROJETOS DE
CAPITAL E
INFRAESTRUTURA?**

Envolvimento e motivação de stakeholders internos e externos

- Como construir **agendas socioeconômicas e socioambientais positivas** em projetos?
- Como integrar **stakeholders em uma governança transparente**?

Relações baseadas em disputas e não em agregação de valor

- Como promover um desempenho **colaboração dos vários atores, dentro e fora da empresa**?
- Como transformar o mercado regulamentado em **gerenciamento de disputas (ações judiciais) para relacionamentos de ganhos mútuos**

Talentos de engenharia raramente ficam em construção

- Como guardar, manter **talentos de engenharia na construção**?
- Quais **atrações que teremos em frente ao Tech, Financeiro, etc.?**
- Como as empresas estão se preparando para as novas gerações?

Baixa autonomia dos envolvidos. Gestão por silos e comando-controle

- Se as **atividades são interdependentes**, porque atuamos em silo?
- As **empresas estão preparadas para colaborar em casa**?
- Como preparar **líderes preparados para esse ambiente**?

Pouco uso de tecnologia

- Como que as **tecnologias trazem benefícios para a gestão interna e aliados/fornecedores**?
- Como preparamos empresas para **colaborar digitalmente**?



BAIXE A APRESENTAÇÃO E
PARTICIPE DO SORTEIO DE UMA
MOCHILA NORDWEG



COMO MELHORAR ESTE AMBIENTE?

Habilitadores Sistêmicos: 13-16%

- ✓ 8-9% Colaboração e Contratos
- ✓ 5-7% Capacitação das Equipes

- ✓ Habilite a Governança Colaborativa com mecanismos contratuais.
- ✓ Treinar proprietários e prestadores de serviços para alavancar a colaboração com o uso de processos inovadores (AWP, Lean, BIM, etc.).

Melhoria de Gestão:

- ✓ 21-28% Gestão Integrada e Excelência Operacional em EPC

- ✓ Fornecer solução de gerenciamento integrado, com processos de planejamento e gerenciamento orientados por dados ordenados por pacotes de trabalho (AWP).
- ✓ Implementar uma gestão de excelência com a utilização de Lean Construction e Agile Organization nas equipes de gestão de projetos.

Melhoria Tecnológica:

- ✓ 14-15% Aplicar Tecnologia

- ✓ Implementar e gerenciar a plataforma BIM do projeto com o aplicativo Integrating Hub para Gestão da Informação.
- ✓ Fornecer soluções digitais proprietárias para capturar dados para facilitar a tomada de decisões.



BAIXE A APRESENTAÇÃO E
PARTICIPE DO SORTEIO DE UMA
MOCHILA NORDWEG



Estudo de Caso: Portfólio Serra Sul – Corredor Norte

Terraplenagem e Obras Cíveis	Total
Movimentação de Terra – Corte	2,2 Mm ³
Movimentação de Terra – Aterro	1,9 Mm ³
Estacas	5 mil und
Concreto	175 mil m ³
Concreto projetado	4 mil m ³
Cortinas Atirantadas	6 mil m ²

Montagem Eletromecânica	Total
Equipamentos e Estrutura Metálica	110 mil ton
Tubulação	88 km
Lançamento de Cabos	2,4 mil km
Salas Elétricas	15 und

Palco de Mão de Obra

11 mil pessoas

Capacidade de Alojamento

6 mil pessoas

Capacidade de
Armazenamento

100 mil toneladas

① +20Mtpa, Mina



② +20Mtpa, TCLD



③ +20Mtpa, Usina



④ Britagem p/ Compactos





BAIXE A APRESENTAÇÃO E
PARTICIPE DO SORTEIO DE UMA
MOCHILA NORDWEG



Governança Colaborativa: Abordagem considerando as pessoas no centro para alcance de Sucesso em Projetos

PAPEL + PERFIL + RESPONSABILIDADES = GOVERNANÇA COLABORATIVA

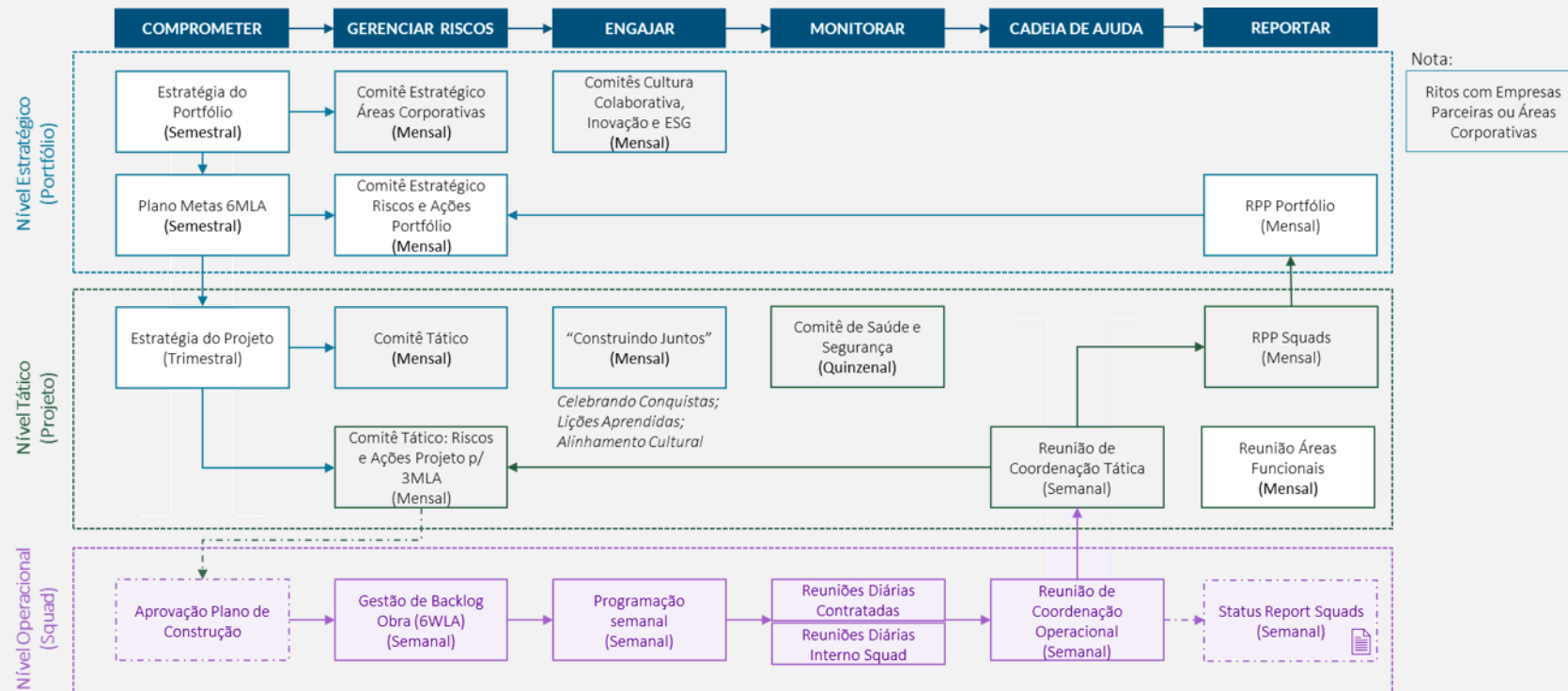




BAIXE A APRESENTAÇÃO E
PARTICIPE DO SORTEIO DE UMA
MOCHILA NORDWEG



Governança Colaborativa: Processos Estabelecidos - Ritos de Gestão e Governança do Portfólio





BAIXE A APRESENTAÇÃO E
PARTICIPE DO SORTEIO DE UMA
MOCHILA NORDWEG



Governança Colaborativa: Colaboração em cada Nível de Gestão do Portfólio de Projetos

EFETIVIDADE

ÊNFASE NOS IMPACTOS

EFICÁCIA

ÊNFASE NOS RESULTADOS

EFICIÊNCIA

ÊNFASE NOS MEIOS



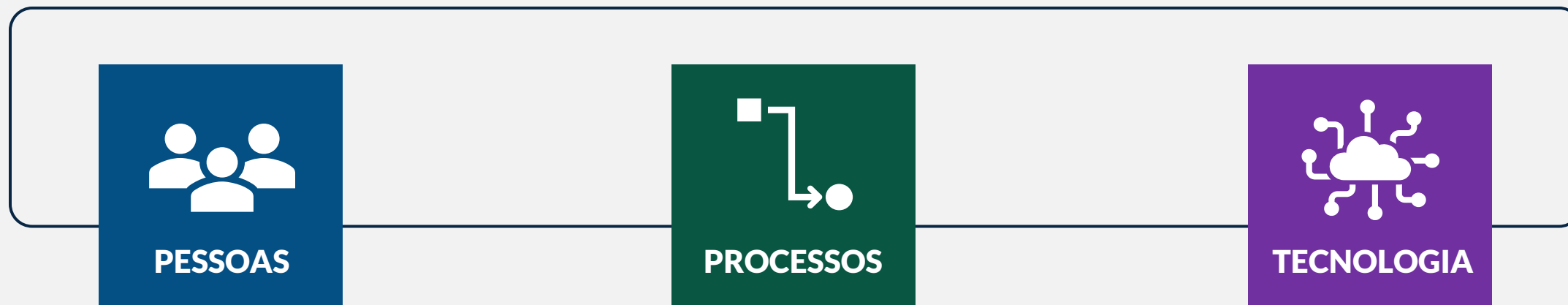


BAIXE A APRESENTAÇÃO E
PARTICIPE DO SORTEIO DE UMA
MOCHILA NORDWEG



Gestão Integrada: Mais do que metodologias um modelo pautado na tríade: pessoas, processos e tecnologias

GESTÃO INTEGRADA





BAIXE A APRESENTAÇÃO E PARTICIPE DO SORTEIO DE UMA MOCHILA NORDWEG



Gestão Integrada: Aplicação nos 3 níveis de gestão: operacional, tático e estratégico

Gestão de Planos de Ação

Origem: Todos

Squad: Todos

CWP: Todos

Área: Todos

Responsável: Todos

Prioridade: Todos

Status: Todos

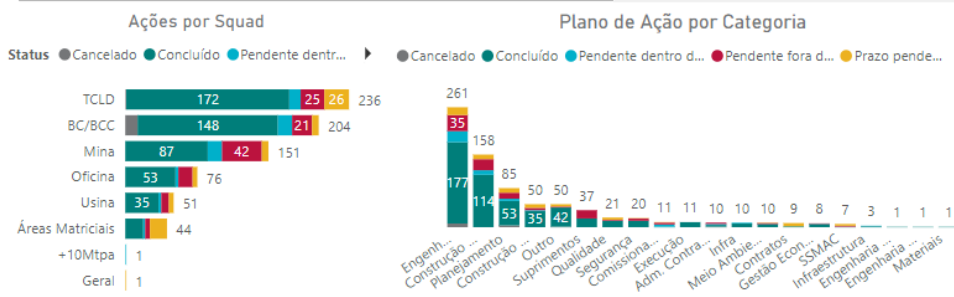
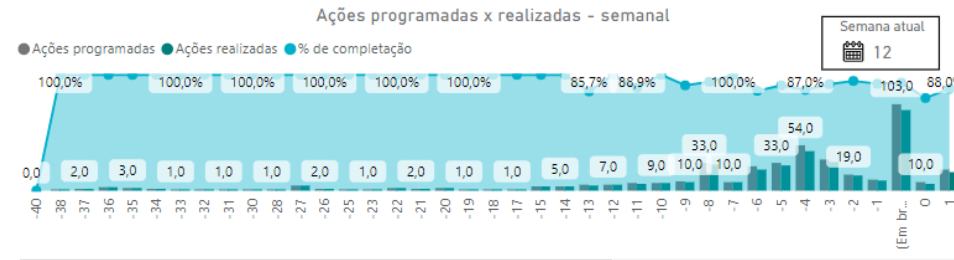
Semana: Todos

Ações Concluídas: 515 / 751

Conclusão de Ações: 69%

Tempo médio de conclusão (dias): 35

Lista



Origem	Ação	Prioridade	Squad	Área	Status	Nº Reprog.	Conclusão Prevista/Reprog.	Responsável
Coordenação VP-3	Abrir uma OS no contrato corporativo para um 2º contrato de topografia	2	Áreas Matriciais	Qualidade	Prazo pendente	0		Mara Lu
Coordenação	Acompanhar plano de ação AGIS para execução das obras civis na região da cortina 3, trecho em solo do TR12	1	TCLD	Construção Civil	Prazo pendente	0		Kesia M
Coordenação VP-3	Agendar encontro com a Parex (Oficina) para entender quais são as dificuldades de mobilização / Acesso para finalização de projeto	2	Oficina	Construção Montagem	Prazo pendente	0		Paulo C





BAIXE A APRESENTAÇÃO E PARTICIPE DO SORTEIO DE UMA MOCHILA NORDWEG



Gestão Integrada: Decisões pautadas em fatos e dados

Atualizado em: 29/05/2024

S11D - Gestão de Materiais para Retirada - BSM

verum partners VALE

Status: Todos | CWA: Todos | CWP: Todos | Ativo: Todos

Commodity: Todos | Descrição do Material: Todos

Color - Materials

Percentual x CWP

Commodity	Retirado (%)	Reservado (%)	Disponível (%)	Pendente (%)
KS-N103101-285-S-MT-CWP-002	58%	36%		
KS-N103101-285-S-MT-CWP-006	58%	5%	34%	
KS-N103101-285-S-MT-CWP-003	91%	8%		
KS-N103101-285-S-MT-CWP-001	28%	66%	7%	
KS-N103101-285-M-MT-CWP-006	100%			

● Retirado ● % Reservado ● % Disponível ● % Pendente

Commodity	Descrição do Material	Falta receber	Retirado	A retirar	Qtde pr
TR-M10-2068-01	- CHUTES DE DESCARGA PARTE-1 / DISCHARGE CHUTE PART-1	0	0	1	
TR-M10-2069-02	- CHUTES DE DESCARGA PARTE-2 / DISCHARGE CHUTE PART-2	0	0	1	
TR-M10-2070-03	- CHUTES DE DESCARGA PARTE-3 / DISCHARGE CHUTE PART-3	0	0	1	
TR-M10-2071-04	- CHUTES DE DESCARGA PARTE-4 / DISCHARGE CHUTE PART-4	0	0	1	
TR-M10-2072-05	- CHUTES DE DESCARGA PARTE-5 / DISCHARGE CHUTE PART-5	0	0	1	
TR-M10-2073-06	- CHUTES DE DESCARGA PARTE-6 / DISCHARGE CHUTE PART-6	0	0	1	
TR-M10-2074-07	- CHUTES DE DESCARGA PARTE-7 / DISCHARGE CHUTE PART-7	0	0	1	
Total		56	758	1.207	

Sistema de Controle de Preservação de Materiais | Gestão do Catálogo de QR Codes

QR Code ID 4207, gerado em: 15/04/2024 16:19

Descrição Ativo: C.J. EIXO MOTRIZ(ALIMENTADOR DE SAPATA) METSO 17312

Disciplina Material: Mecânica

Fornecedor: METSO

Pacote Contratação: 17312

Almoxarifado e Localização: MINA1-QD-F

Nota Fiscal: 436503

Romaneio: SA

Tipo de Aplicação do QRCode: por Unidade

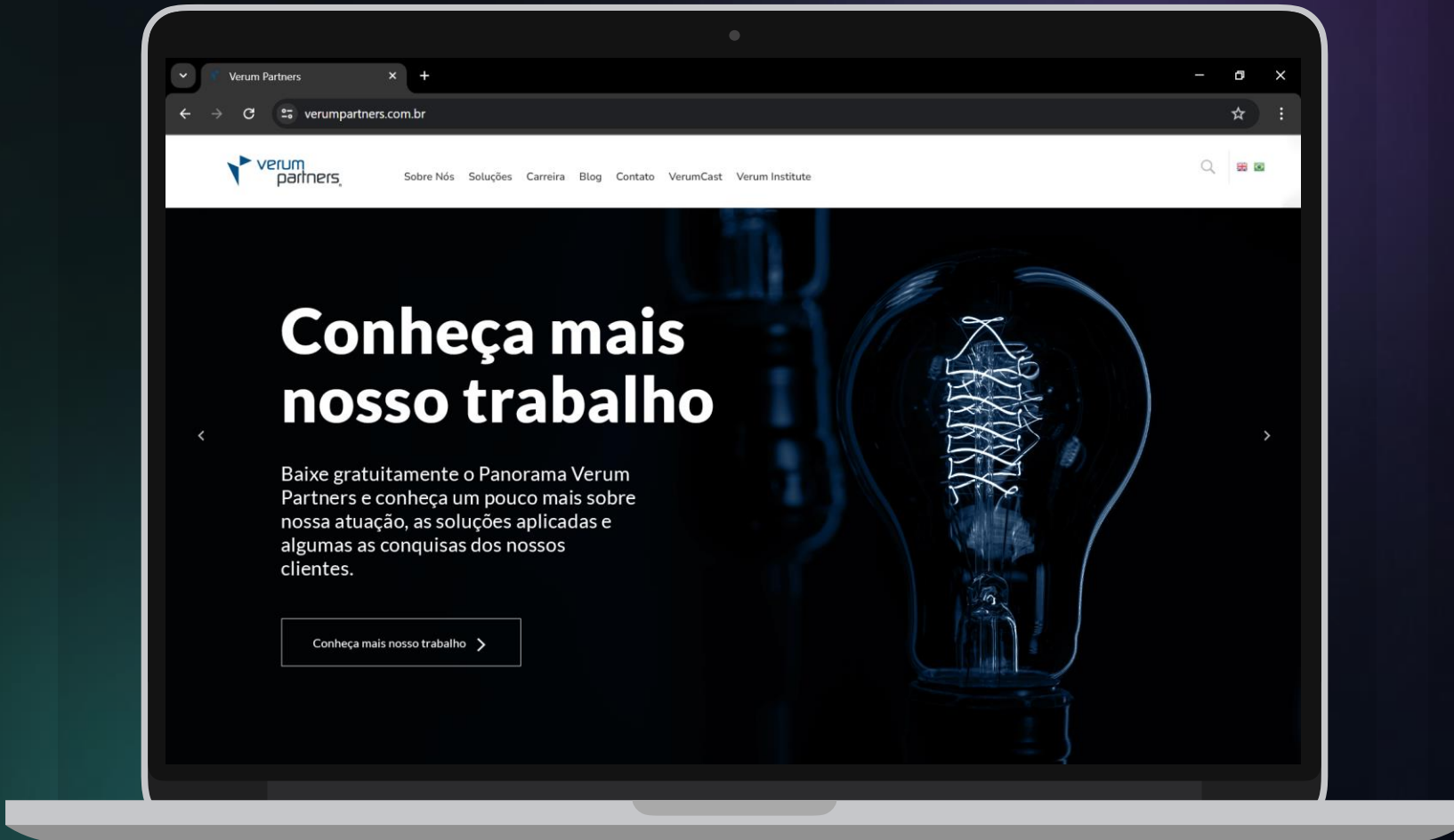
QR Code

Templates Associados

Pac. Manual	No Manual	Disc. Template	Template
17312	DF-MA-1091K5-M-O...	Mecânica	Sapatas, Eixos, Rolos...

Almoxarifado: Localização | Fornecedor | Pacote | Ativo: Retornar





ONDE NOS ENCONTRAR

NOSSOS SITES



www.verumpartners.com.br



www.veruminstitute.com.br



www.verum.digital

REDES SOCIAIS

